

AYIN NİNNİSİ

(NİHAVEND ÇOCUK ŞARKISI)

BESTE : MUSTAFA CAHİT ATASOY
GÜFTE : MUSTAFA RÜHİ ŞİRİN

USÛLÜ : YÜRÜK SEMÂİ



PEN CE RE DEN SÜ ZÜ LÜ RÜM AĞ LAR SA NIZ Ü ZÜ LÜ RÜM



SÜT SA ĞA RIM BE BEK LE RE BEN ÇO BA NIM BU LUT BE NİM



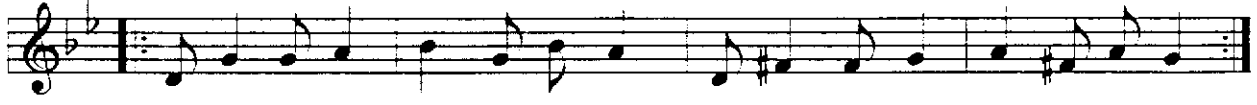
NİN Nİ İ Yİ YE GÜ ZE LE NİN Nİ DÜN YÂ MIZ DÜ ZE LE



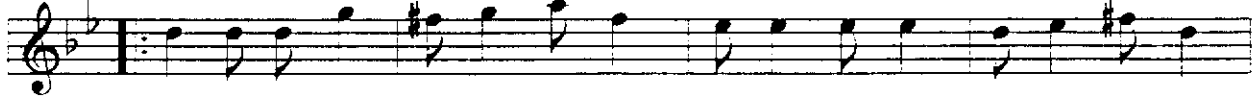
U ÇUN U ÇUN A LAY A LAY İ Yİ LE RE UÇ MAK KO LAY



AY YIL DI ZİN GÖL GE SİN DE DE Rİ LİN BAŞ LA SIN HA LAY



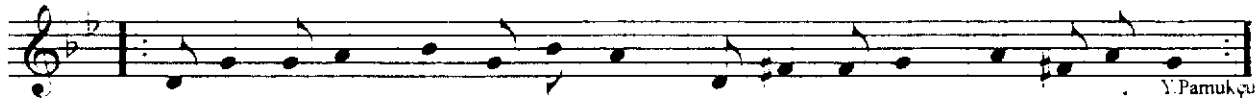
NİN Nİ İ Yİ YE GÜ ZE LE NİN Nİ DÜN YÂ MIZ DÜ ZE LE



AY BU LUTUN AR DIN DA DIR MA SAL UY KU TA DIN DA DIR



ŞİM Dİ ÇO CUK LAR RÜ YA DA BİR KU ŞUN KA NA DIN DA DIR



NİN Nİ İ Yİ YE GÜ ZE Lİ NİN Nİ DÜN YÂ MIZ DÜ ZE LE

Y.Pamukçu

PENCEREDEN SÜZÜLÜRÜM
AĞLARSANIZ ÜZÜLÜRÜM
SÜT SAĞARIM BEBEKLERE
BEN ÇOBANIM BULUT SÜRÜM
NİNNİ İYİYE GÜZELE
NİNNİ DÜNYAMIZ DÜZELE

UÇUN UÇUN ALAY ALAY
İYİLERE UÇMAK KOLAY
AY YILDIZIN GÖLGESİNDE
DERİLİN BAŞLASIN HALAY
NİNNİ İYİYE GÜZELE
NİNNİ DÜNYAMIZ DÜZELE

AY BULUTUN ARDINDADIR
MASAL UYKU' TADINDADIR
ŞİMDİ ÇOCUKLAR RÜYADA
BİR KUŞUN KANADINDADIR
NİNNİ İYİYE GÜZELE
NİNNİ DÜNYAMIZ DÜZELE.